

ARCH 530

PARIS

FIELD STUDIES

A CITY IN
TRANSITION



PROF. OLIVIER TOURAINE

JOSIAH HERFURTH

ARCH 580

PART 1

FIELD NOTES

PAGE 4

PART 2

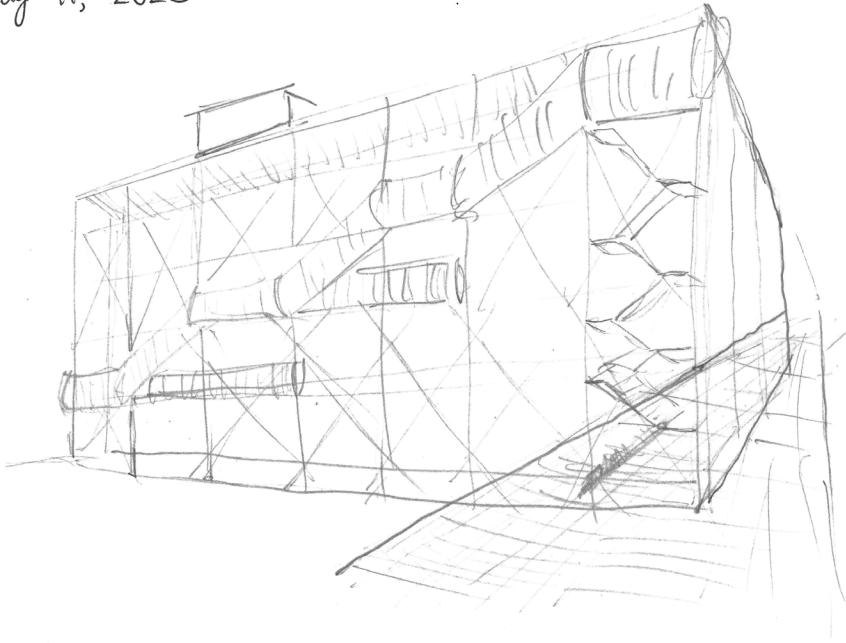
CASE STUDY:

CENTRE POMPIDOU

PAGE 32

Field notes were compiled after each day's travels in a sketchbook, listing the places visited and common themes. Some include sketches in pencil or pen. Select photos, shot on iPhone 13 Pro, accompany entries to demonstrate key ideas. However, the majority of photos and some additional notes are excluded for brevity.

May 19, 2025



Centre Pompidou

Other Places Visited:

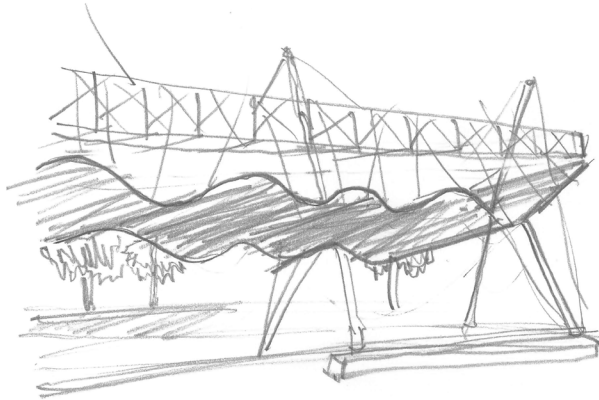
- Hôtel de Ville (city hall)
- L'Académie du Climat - Rooftop
- Église Saint-Gervais Saint-Protais - New Park
- Notre-Dame
- Mémorial des Martyrs de la Déportation
- Place des Vosges

Common Themes:

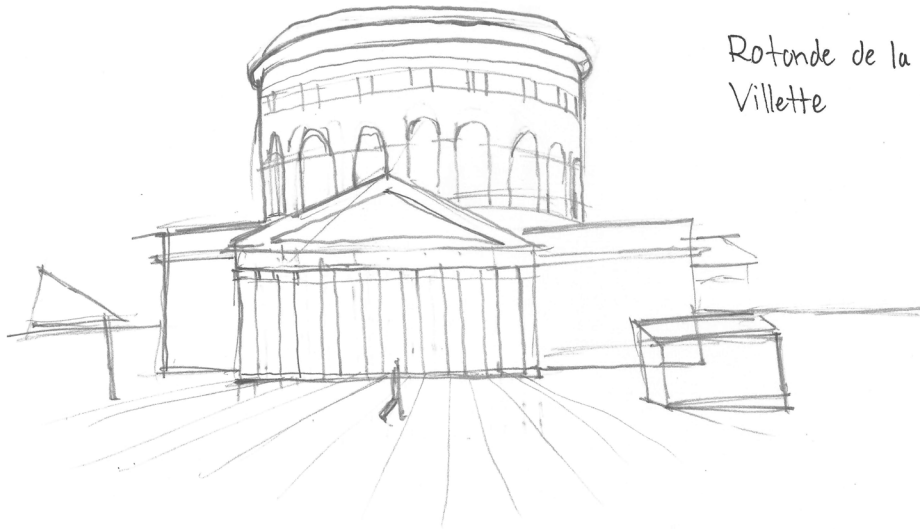
- Reuse
- Layers



May 20, 2025



Parc de la
Villette -
Overhang



Rotonde de la
Villette

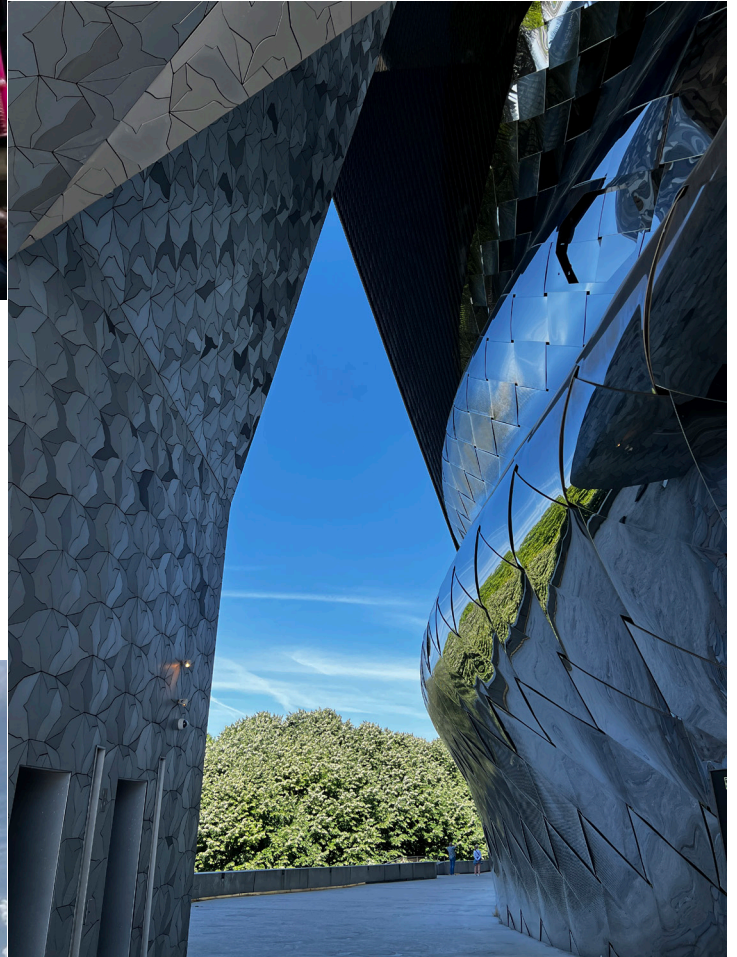
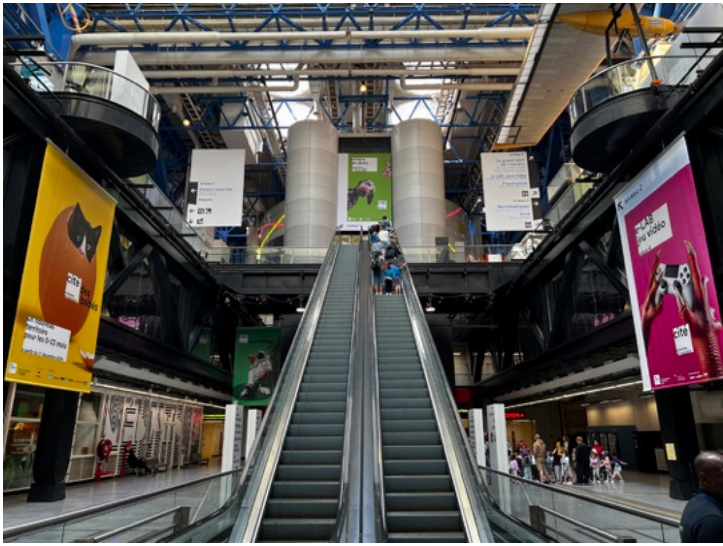
May 20, 2025

Places Visited:

- Cité des sciences et de l'industrie
- Parc de la Villette - folie
- Grande Halle de la Villette
- Conservatoire de Paris
- Cité de la musique
- Philharmonie de Paris
- Chemin de fer de Petite Ceinture / Ferme du Rail / Le Passage à Tier
- 159 Rue de Crimée, 75019 Paris
- Rotonde de la Villette
- Parti Communiste Français
- École Nationale Supérieure D'architecture de Paris - Belleville

Common Themes:

- Reuse and replacement — almost the question of how to steward a built environment both by keeping and adding.



May 21, 2025

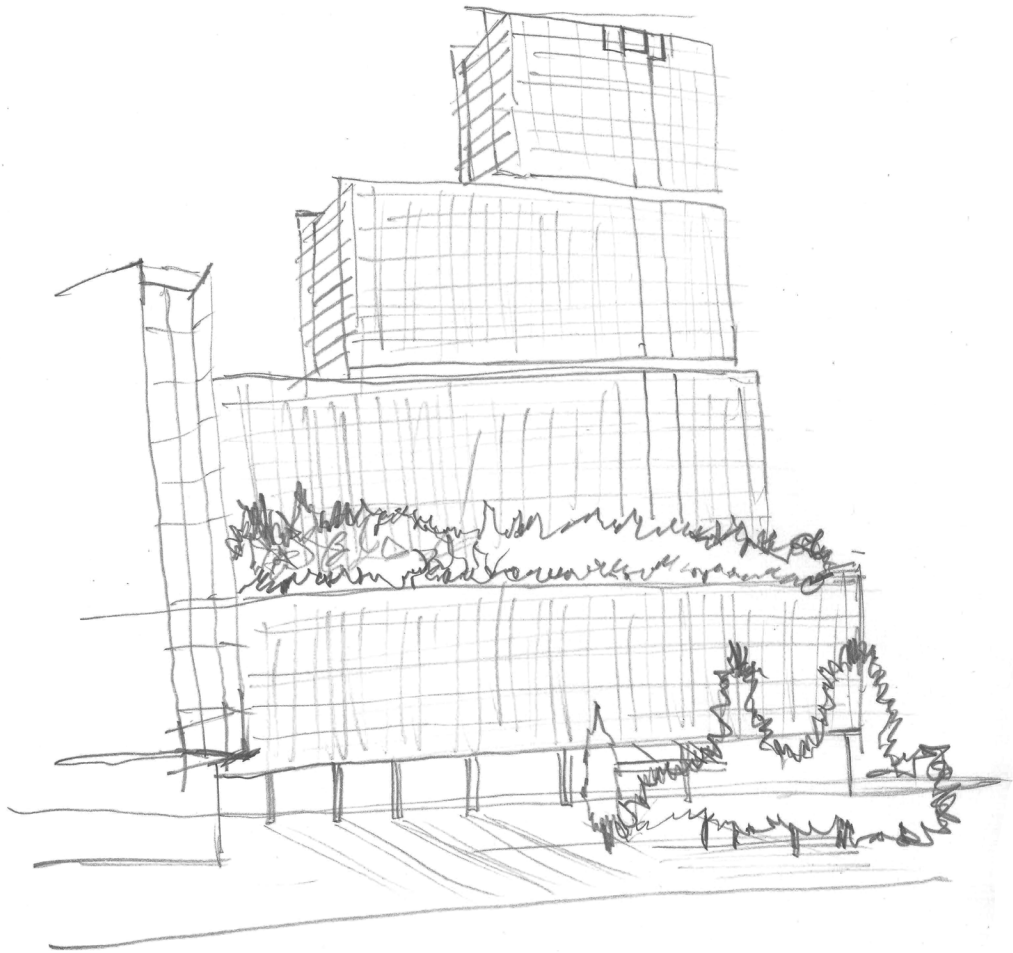
Places Visited:

- Housing redevelopments surrounding Cimetière Des Batignolles along Rue Pierre Rebiere and Boulevard du Bois le Prêtre
- Tribunal de Paris
- Parc Clichy-Batignolles and broader urban redevelopment project
- Square des Batignolles
- Olympic Village

Common Themes:

- Reuse ↴
- Redevelopment — either of existing space or space thought previously unuseful.
- Use of color (and material)

May 21, 2025



Tribunal de Paris



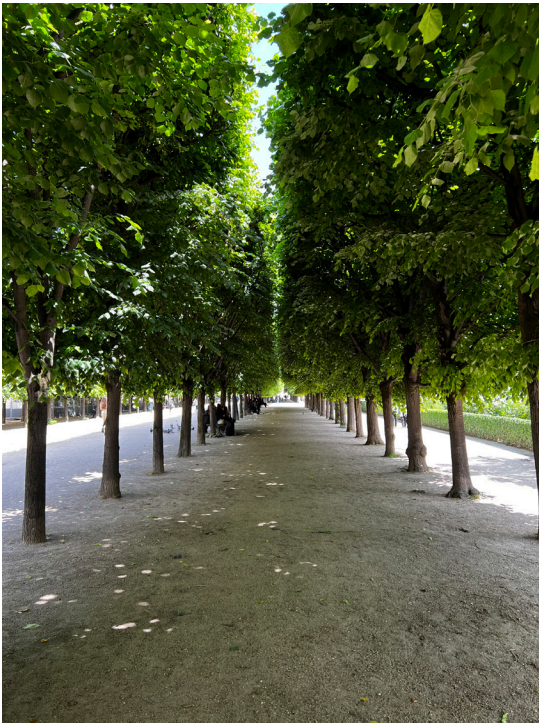
May 22, 2025

Places Visited:

- Le Louvre
- Fondation Cartier (former Louvre des Antiquaires)
- Ministère de la Culture
- Palais-Royal
- Galerie Vivienne
- Bibliothèque Nationale de France
- Galerie Colbert
- Poste du Louvre
- Passage du Grand Cerf
- L'Oasis d'Aboukir
- Galeries

Common Themes:

- Circulation
- Coverage/overhangs
- Thresholds



May 23, 2025

Places Visited:

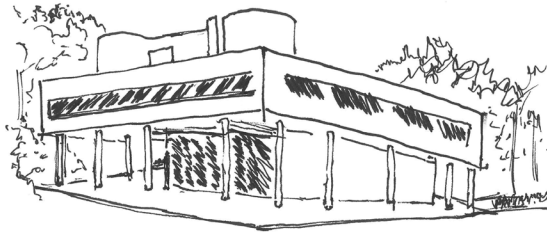
- Trocadéro - Cité de l'architecture
- Palais de Tokyo
- Musée du Quai Branly - Jacques Chirac
- Vertical Garden Wall
- Eiffel Tower
- Maison La Roche / Fondation Le Corbusier
- Rue Mallet-Stevens
- Tristan Tzara House

Common Themes:

- Engagement of the street
- Political orientation
- Surface texture

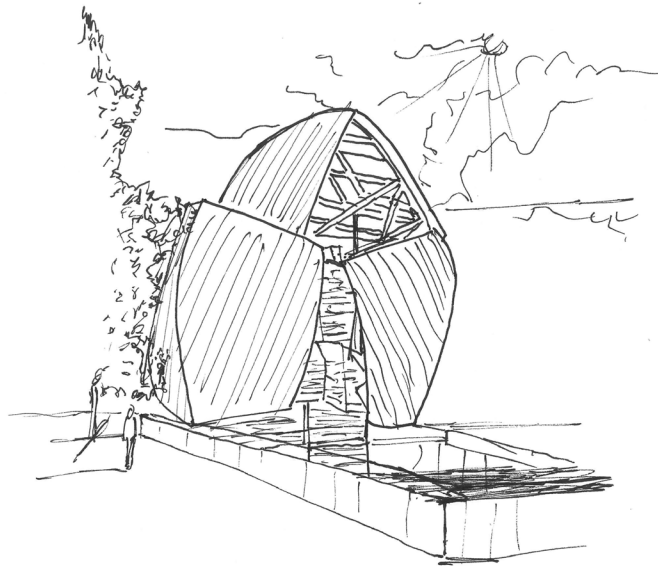


May 24, 2025



Villa Savoye

Fondation
Louis Vuitton

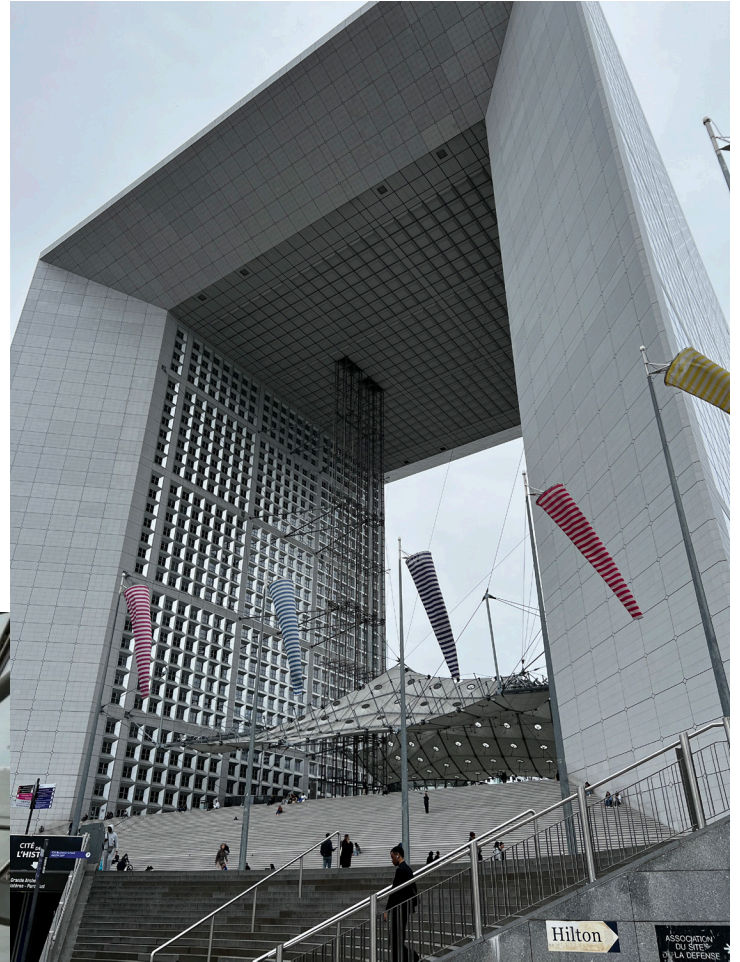


Other Places Visited:

- Grande Arche
- La Défense

Common Themes:

- Site
- Monuments/icons



May 26, 2025

Places Visited:

- Accor (Bercy) Arena
- Parc de Bercy
- Bercy Village shopping center
- Bibliothèque Nationale de France
- Station F
- Apur (15 Rue Jean-Baptiste Berlier)
- Armee du Salut (Salvation Army)
- The University of Chicago John W. Boyer Center
- Grand Palais ~~déjà~~
- Arc de Triomphe

Common Themes:

- Reuse
- Preservation



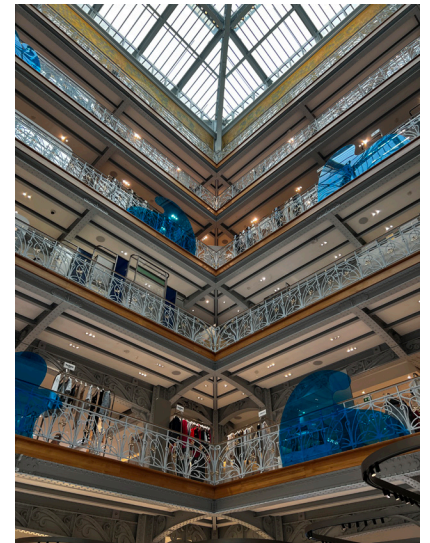
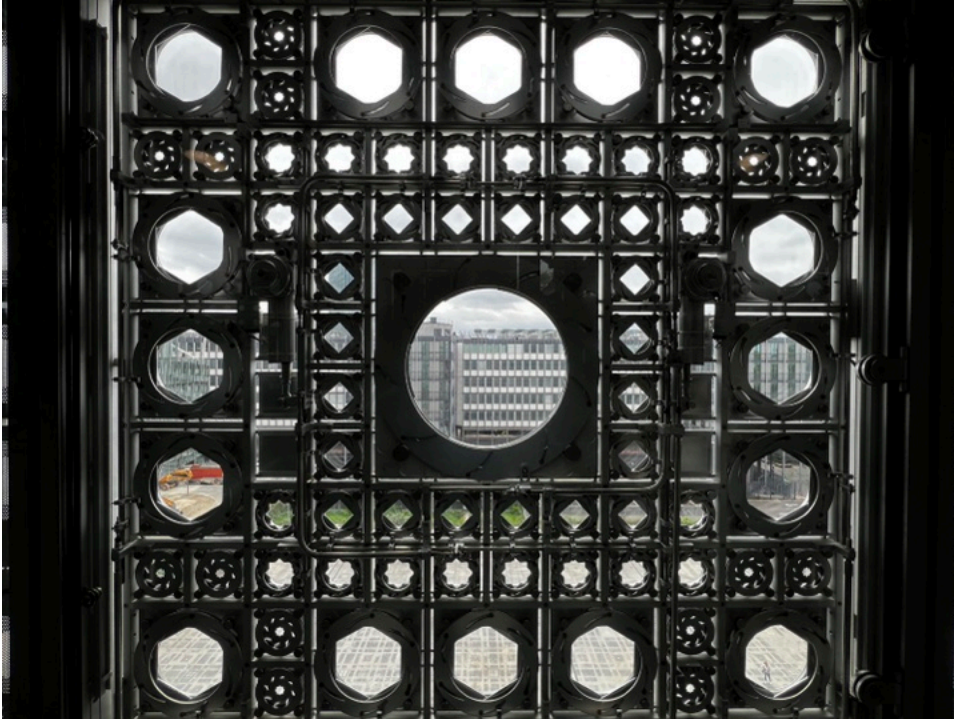
May 27, 2025

Places Visited:

- Tour Triangle
- Parc des Expositions de la Porte de Versailles
- La Petite Ceinture du 15^e
- Parc André Citroën
- Sorbonne Université Faculté des Sciences et Ingénierie
- Arab World Institute
- Pavillon de l'Arsenal
- Samaritaine (Addition and Conversion)

Common Themes:

- Icons/monuments
- Conversion
- Additions



May 28, 2025

Places Visited:

- Palais Garnier
- Cité Universitaire
- Fondation Suisse
- Maison du Brésil
- Maison-Atelier Ozenfant

Common Themes:

- Buildings as a place to express oneself
- Buildings as a form of expression



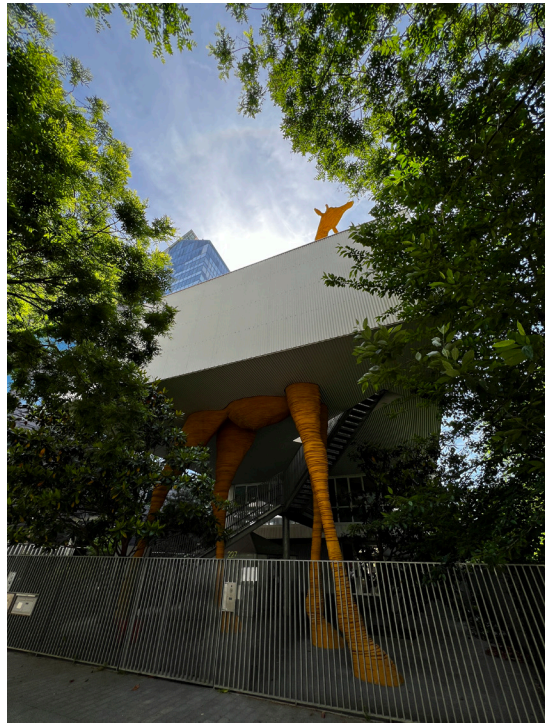
May 29, 2025

Places Visited:

- Tours Citylights
 - Parc de Billancourt
 - Porte Renault
 - La Seine Musicale
 - Hôtel des Invalides
- } Renault factory land redevelopment

Common Themes:

- Redevelopment / layers
- Target inhabitants



May 31, 2025

Places Visited:

- Piazza San Marco
- Giardini della Biennale / Biennale Architectural Pavilions
- Olivetti Exhibition Center

Common Themes:

- Reuse
- Climate responsiveness
- Impact on minorities/indigenous peoples
- Water
- Architecture as it connects to ecosystems



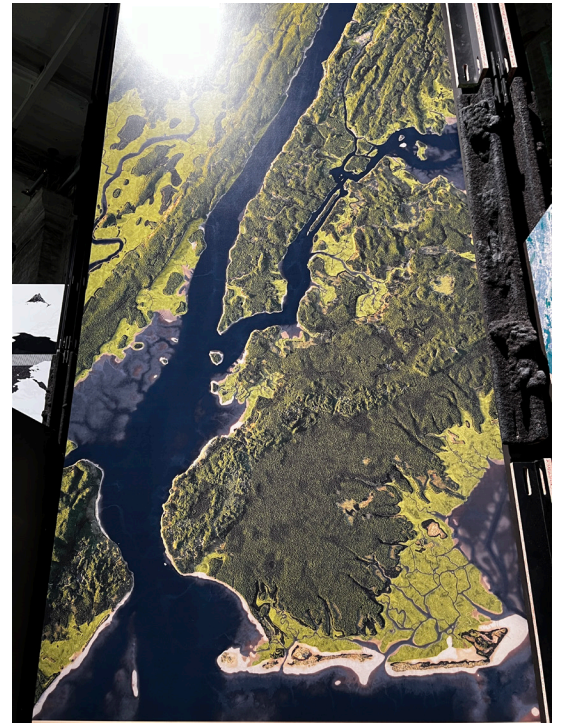
June 1, 2025

Places Visited:

- Biennale Architettura 2025 / Biennale Arsenale

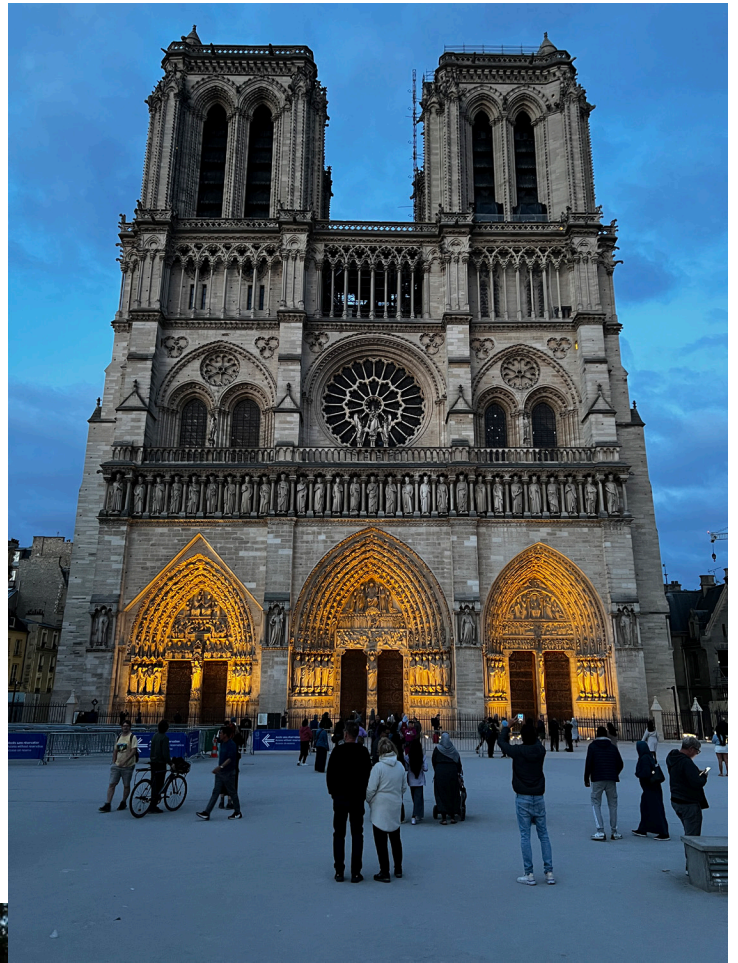
Common Themes:

- Building with nature
- Ecology
- Reuse (of materials)
- Audio/soundscapes
- Community engagement
- Portability
- Local knowledge
- AI as a collaborator



ARCH 580

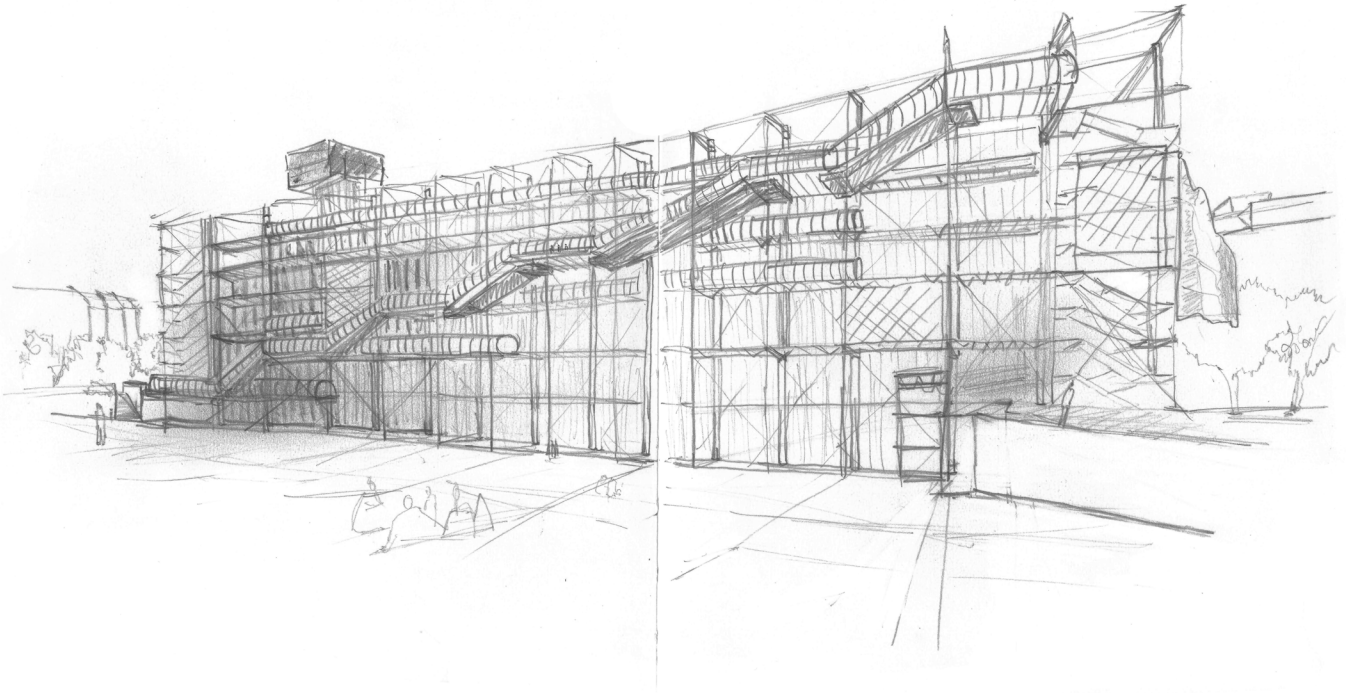
ADDITIONAL PHOTOS





CASE STUDY:

CENTRE POMPIDOU



Pencil sketch across two sketchbook pages

This year, Centre Pompidou begins a five year renovation, during which the interior will remain closed. However, while the city as a whole is in an outward transition, Pompidou's adaptation is surprisingly inward, for a building so outwardly disruptive.



Photos shot on iPhone 13 Pro





Interactive model 3D scanned on-site using Polycam

The interactive 3D model, shown above, was found in a room detailing the Centre's inception and lasting influence. How does the center view itself?



Photo shot on iPhone 13 Pro

In a climate-concerned, warming city, the Pompidou Centre is less concerned with changing its confident exterior. The photo to the left, present in the exhibition space, showcases this confidence. But one cannot help but wonder daring to change...

"Pompidou centre in a green Paris"



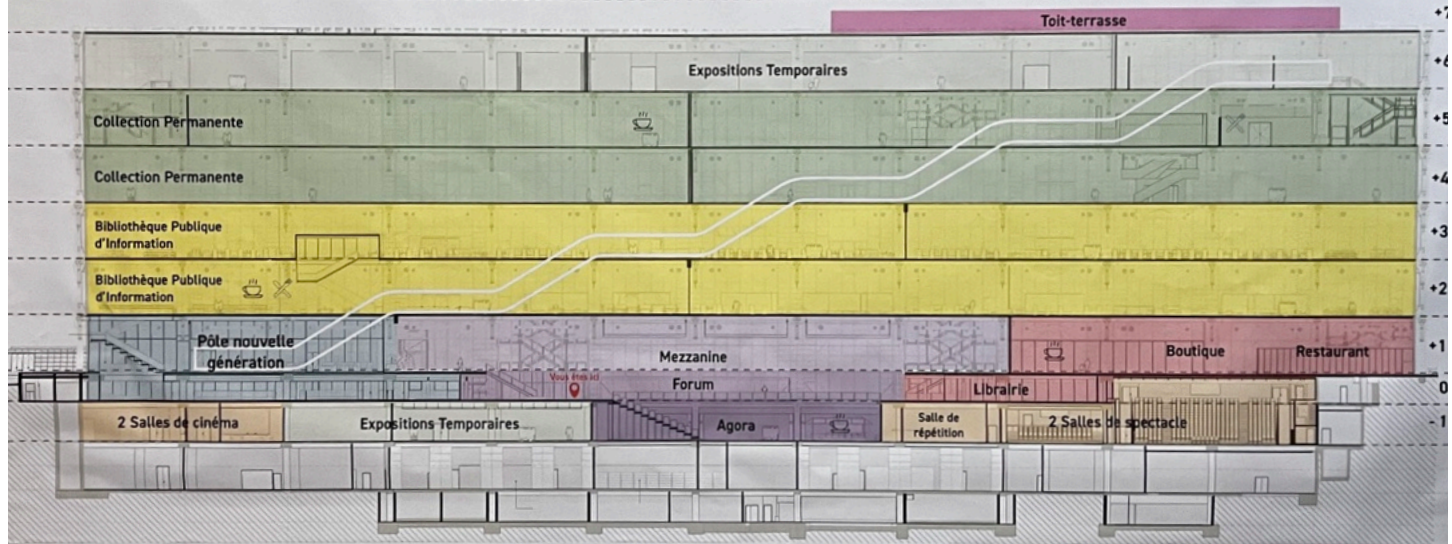
Image generated using Midjourney

"Overhead photo of the Centre Pompidou, lush with greenery, covered with plants, in a green Paris"



Image generated from the photo above using Midjourney

CHANGEMENTS PHARES DU PROJET



A PIAZZA

Le Centre Pompidou est situé dans le quartier de la Piazza, un quartier de grande densité urbaine. La Piazza encourage la programmation et l'expression artistique des interventions urbaines et renforce le lien entre le Centre et le quartier.

LE FORUM

Le Forum va connaître d'importants changements dans le projet CP 2020, ouvrant sur un nouveau volume sur trois niveaux (Agora / Forum / Mezzanine), et habité en son cœur par un espace public, à l'initiative de la programmation pluridisciplinaire et ouverte à tous. En concertant les marges de son site, nous pouvons imaginer la programmation ouverte comme un lieu de rencontre et de dialogue.

L'AGORA

D'offrir aux visiteurs dès l'entrée, ce nouvel espace conçu sur les années 2000 est un lieu phare du futur Centre Pompidou 2020. Elle accueillera en son cœur un foyer d'activités de programmation pluridisciplinaire et ouverte à tous, à l'initiative de la programmation pluridisciplinaire et ouverte à tous. En concertant les marges de son site, nous pouvons imaginer la programmation ouverte comme un lieu de rencontre et de dialogue.

LE PÔLE "NOUVELLE GÉNÉRATION"

Conçu par le Neri et le Centre Pompidou, le pôle "Nouvelle Génération" est un lieu intergénérationnel, dédié à la pratique artistique, à la lecture, à la détente et au jeu, tout offrant d'opportunités de vivre l'art librement. Il accueillera au niveau 0 des espaces adaptés aux familles et aux jeunes enfants (0-12 ans), et au niveau -1 un lieu de pratique culturelle pluridisciplinaire pour les 12-25 ans.

LE PÔLE LIBRAIRIE, BOUTIQUE, RESTAURANT, CAFÉ

Réorganisé dans la partie sud du Centre, et plus largement ouvert sur l'espace public, ces espaces commerciaux offrent une diversité de configurations pour répondre aux multiples usages de la bibliothèque.

LA BIBLIOTHÈQUE PUBLIQUE D'INFORMATION

Agrandie et lumineuse, la nouvelle BP s'étendra sur deux niveaux et bénéficiera d'une plus grande visibilité du parcours des collections. Une attention particulière est portée au design des nouveaux espaces offrant une diversité de configurations pour répondre aux multiples usages de la bibliothèque.

LES PARCOURS DES COLLECTIONS

Les espaces d'exposition des collections permanentes et temporaires sont repensés et investissent plus largement les espaces du Centre en 2020 du niveau -1 au niveau 5. Les visiteurs pourront ainsi découvrir des œuvres tout au long de leurs parcours.

Les espaces dédiés à la présentation de la collection de Musée national d'Art moderne aux niveaux +2 et +3, ainsi qu'aux expositions au niveau 4 seront repensés et conçus par l'équipe d'architectes scénographiques du Centre Pompidou.

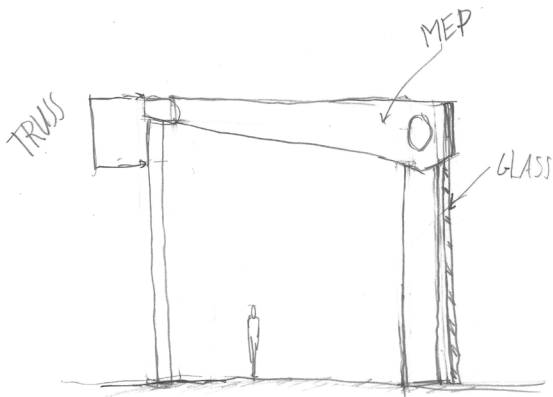
LE TOIT-TERRASSE

Le niveau 7 du Centre sera désormais ouvert au public avec l'aménagement d'une terrasse panoramique. L'intervention architecturale, pensée au cas d'éventuelle vente d'unités.

Photo shot on iPhone 13 Pro

Another area in the Centre showcases plans to adapt the interior--no doubt these renovations are necessary for a building so cutting-edge at its inception. The focus of the adaptations are interior.

Not pictured in the Centre's renovation showcase are the inevitable mechanical, electrical, and plumbing systems repairs from their creative interworking into the building's envelope.



THE ENVELOPE IS OPERABLE/USEFUL, BUT IN WAY UNLIKE THE CITY'S SHIFTING ATTENTION.

Pencil sketch in sketchbook

The friction in understanding the Centre's revitalization amidst a transforming city is its accessible systems and structure that could lead to easier adaptation compared to Haussmannien buildings.

"Centre Pompidou, exterior covered with plants"



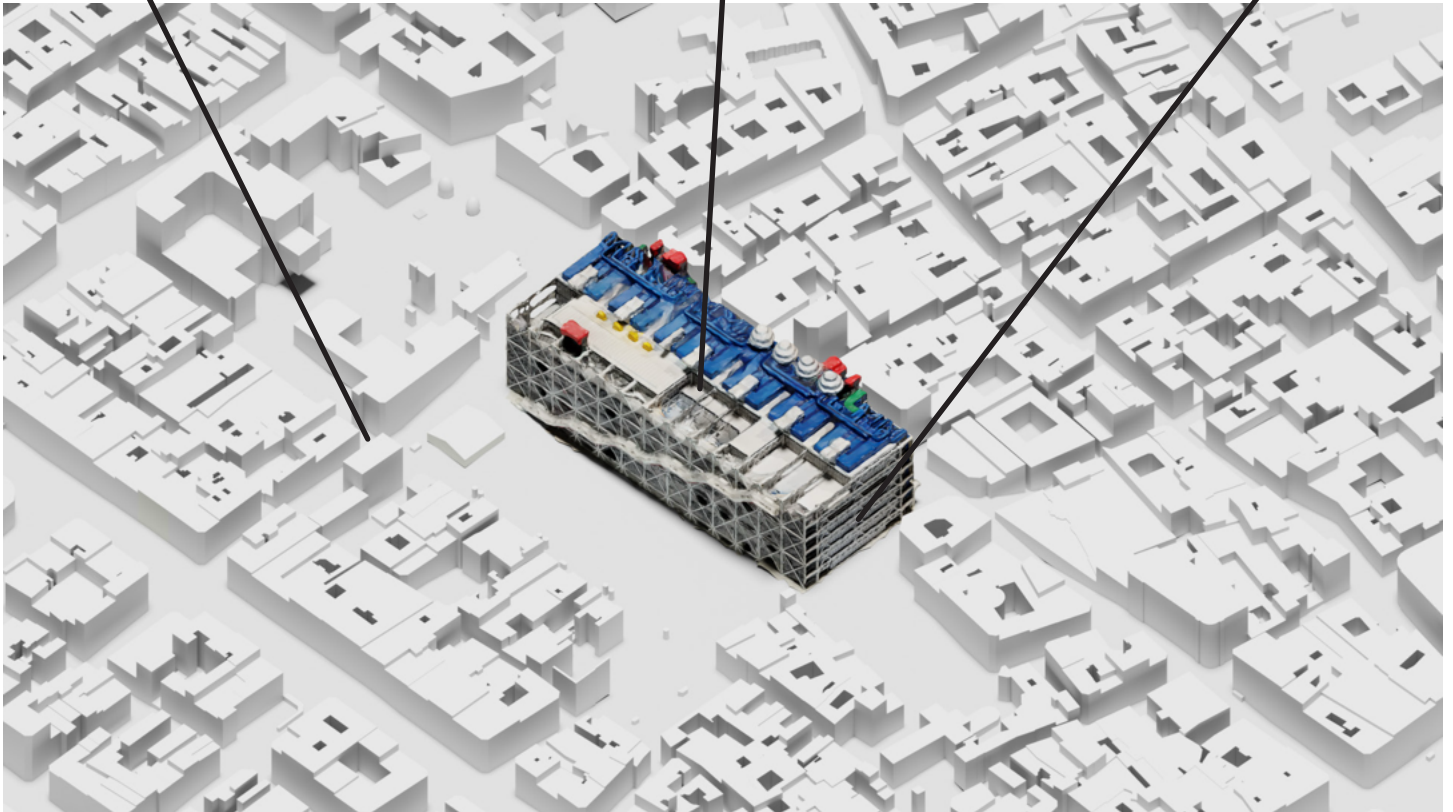
Image generated using Midjourney

KEY ASPECTS

Outward focus
in Haussmannien
Context

Interior
gathering
space

Operable envelope
with exposed
structure & systems



Axonometric render of Centre Pompidou created using Polycam, BLOSM, OpenStreetMap, & Blender

While taking a critical look at Centre Pompidou's upcoming renovations is relevant because of the city it inhabits, ultimately it remains a Parisian icon that deserves good care as it functions in a clear role preserving art. However, exploring other adaptations it could undertake is an exercise in questioning how far an iconic building should adapt.

